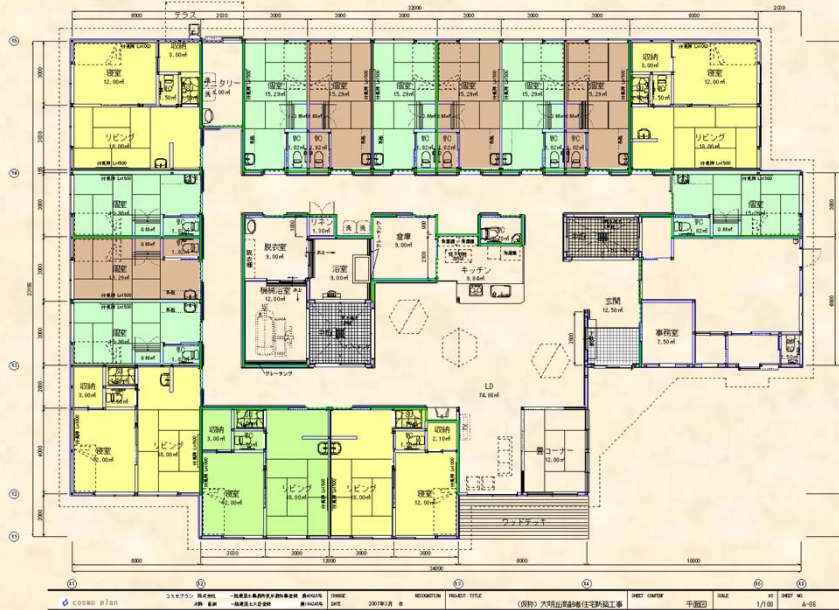


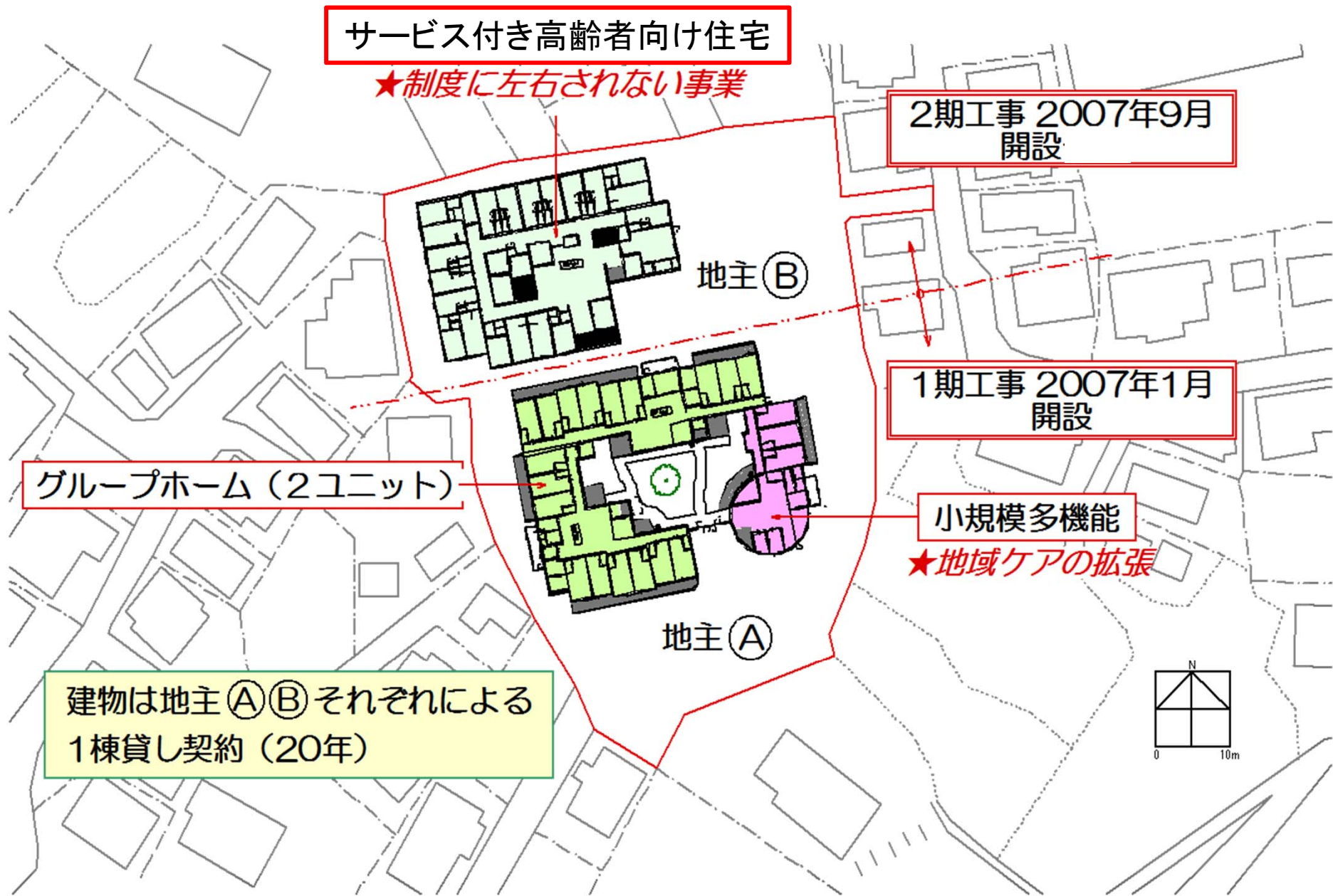
病院・老健支援型「サ付き複合施設」



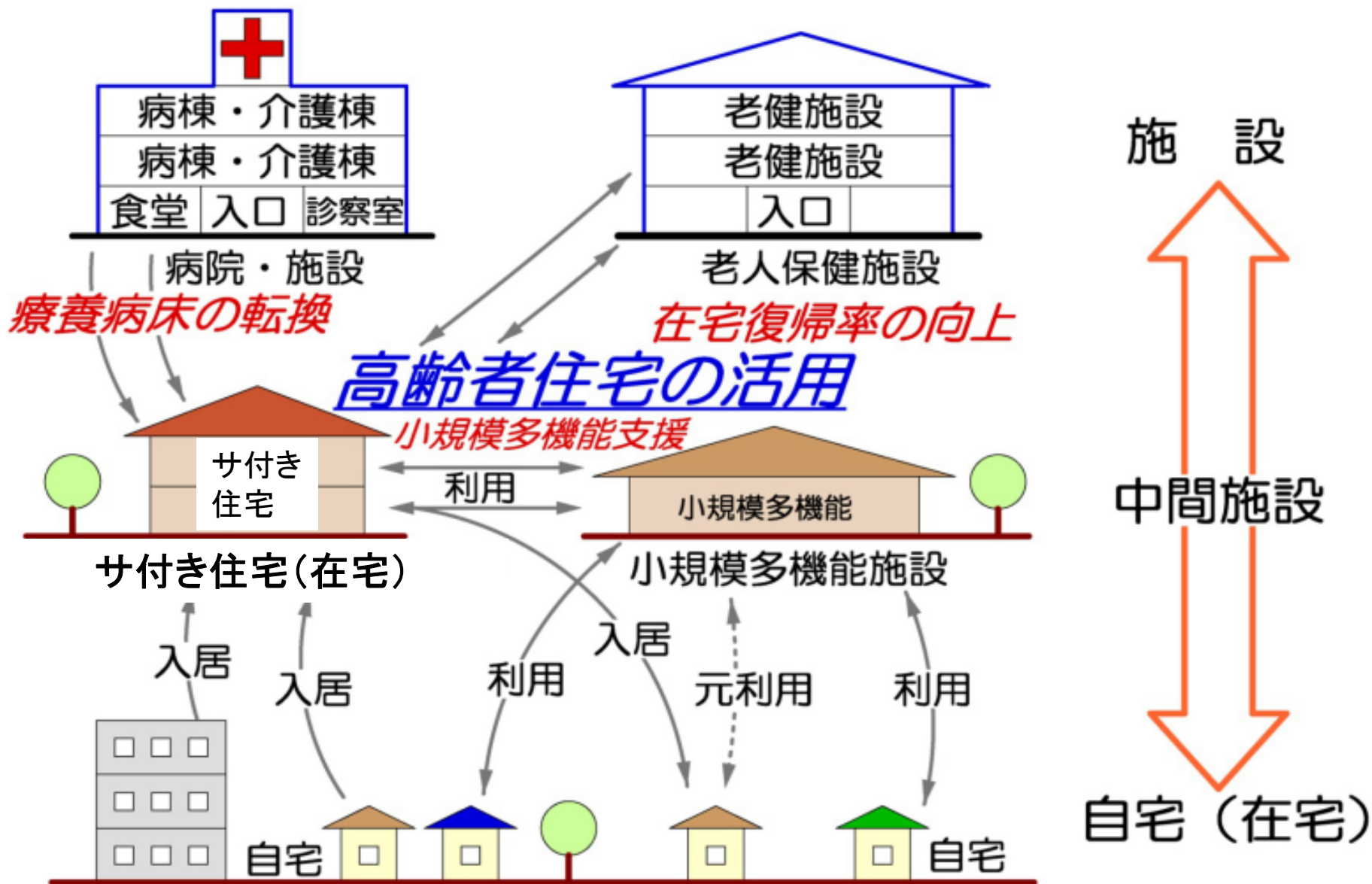
- 所在地：鹿児島県
- 開設：2007年9月
- 敷地面積：920m² (278坪)
- 延床面積：655m² (198坪)
- 構造：木造 平屋建
- 土地建物：個人所有

- 戸数：15戸 (専有18～36m²)
- 併設：無し
- 生活費：7.5～11.5万円/月
(家賃4～8万、食費3万、共益費0.5万、サービス費無し)
- * 小規模多機能連携

病院・老健支援型「サ付き複合施設」

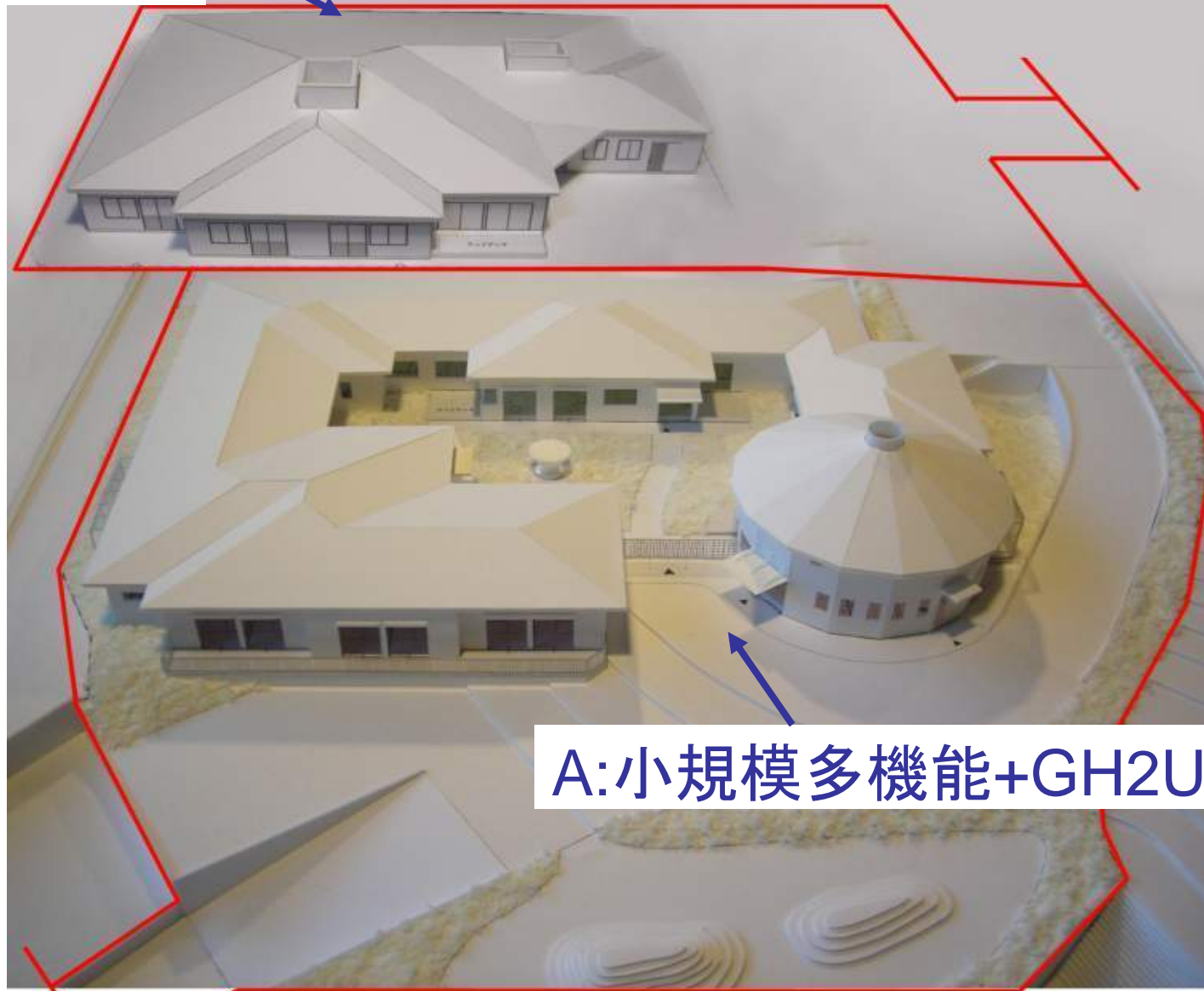


病院・老健支援型「サ付き複合施設」



病院・老健支援型「サ付き複合施設」

B:サ付き住宅



A:小規模多機能+GH2U

病院・老健支援型「サ付き複合施設」

